



Capacitación de la marca Satibo



CONCEPTOS GENERALES

- INVIMA
- Suplemento Dietario
- Fitomedicamento
- Medicamento
- Alimento
- Excipiente
- Forma farmacéutica
- Presentación Comercial
- Principio Activo
- Extracto Estandarizado
- Fitoterapia
- Mecanismo de Acción
- Interacción
- Efecto Adverso
- Efecto Secundario



Bebidas Funcionales

bebida que ofrece beneficios específicos para la salud y el auto cuidado y cubre la necesidad de prevenir y tratar enfermedades en pos de adquirir hábitos hacia una nutrición óptima



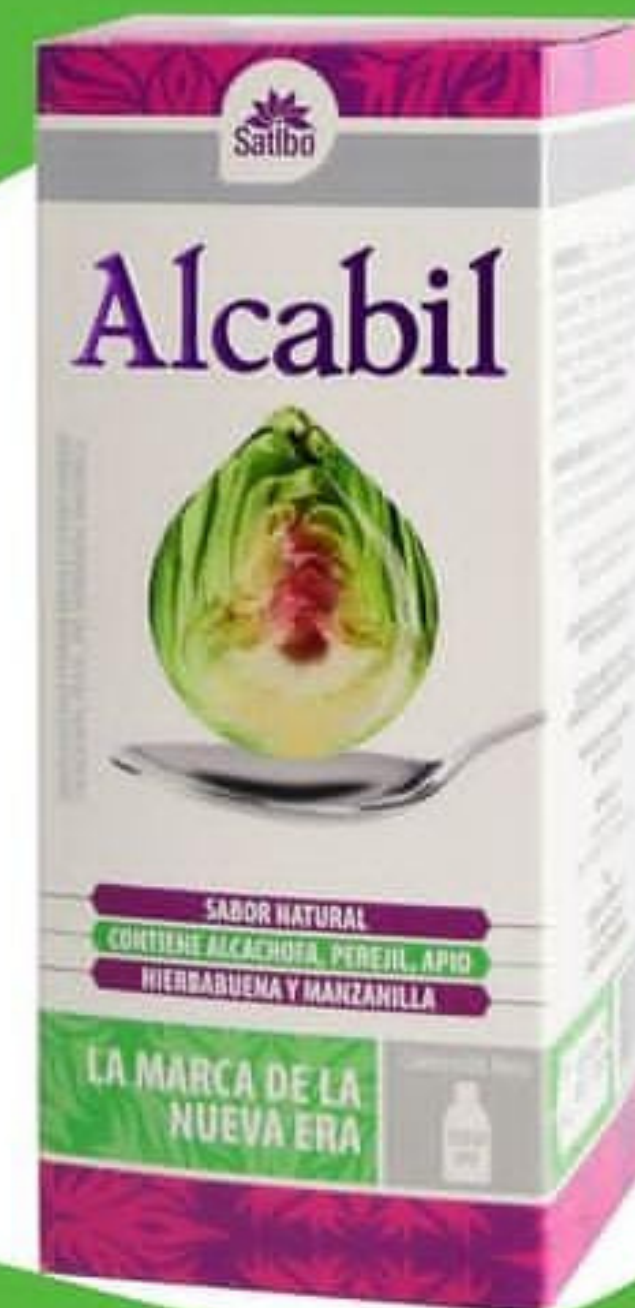
Ingredientes:

- Te Verde: 1500 mg
- Hierbabuena: 800mg
- Manzanilla: 500mg
- Perejil: 500mg
- Apio: 200 mg
- Alcachofa: 30mg

Posología:

Vierta 2 cucharadas (equivalente a 30ml) del concentrado en un vaso de agua o jugo frío o caliente y mezclar hasta total disolución

¡Dale un giro a tu vida!



Recomendado de
la semana

Alcabil Jarabe x 360 ml



Indicaciones

- **Personas con problemas digestivos (gases, llenura, estreñimiento, distensión abdominal)**
- **Personas con retención de líquidos, por su acción diurética ayuda a limpiar las vías urinarias**
- **Personas con hígado graso y cálculos biliares**
- **Personas con altos niveles de ácido úrico**



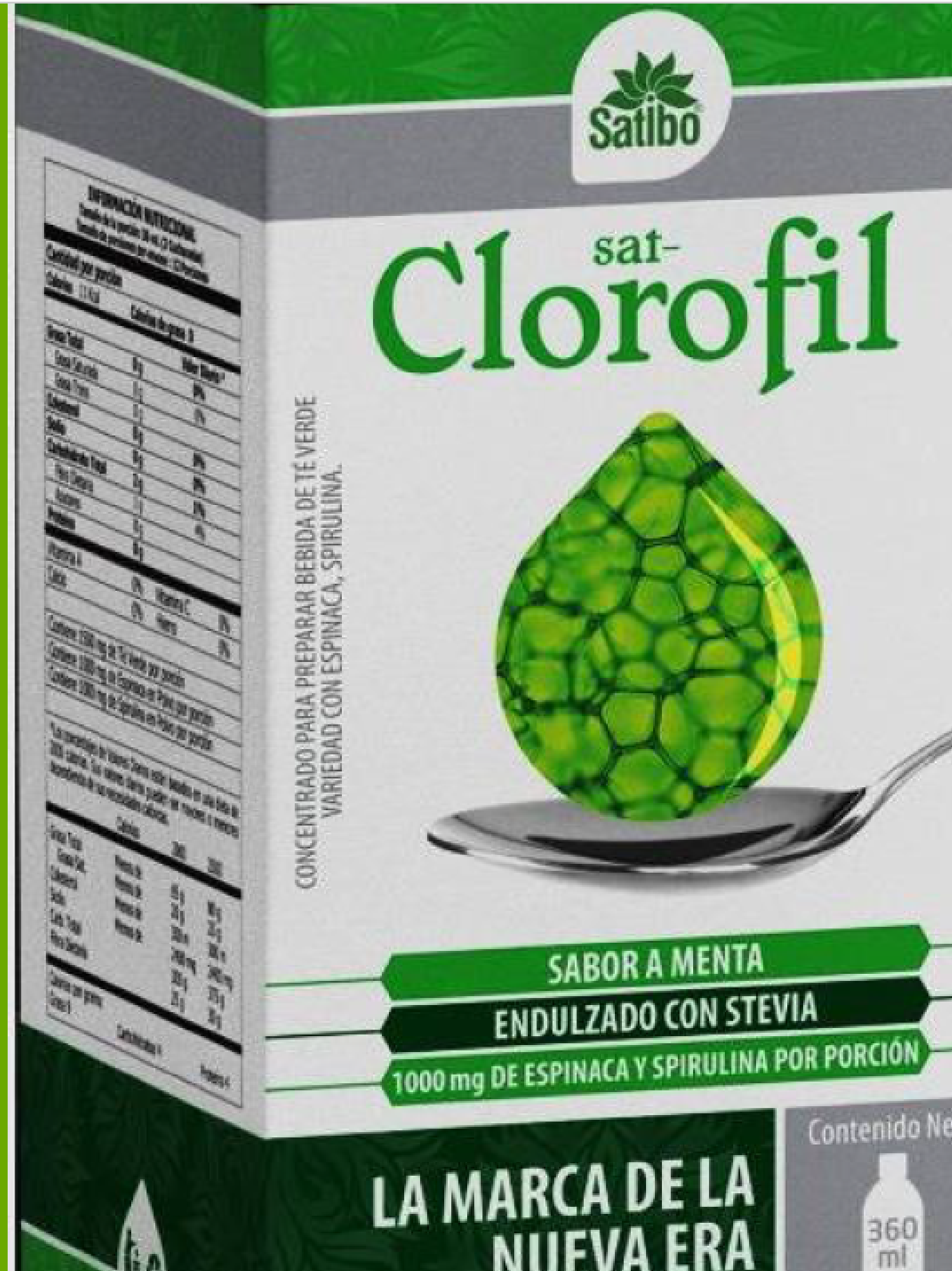


Ingredientes:

- Te Verde: 1500 mg
- Espinaca: 1000 mg
- Espirulina: 1000 mg

Posología:

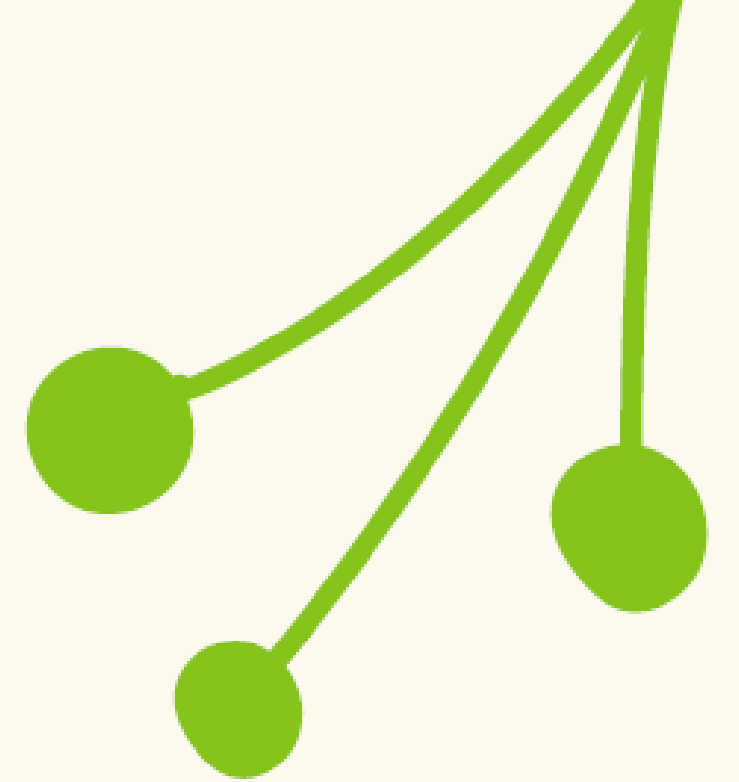
Vierta 2 cucharadas (equivalente a 30ml) del concentrado en un vaso de agua o jugo frío o caliente y mezclar hasta total disolución





Indicaciones

- **Acné**
- **Sudoración excesiva**
- **Halitosis o mal olor en cualquier parte del cuerpo**
- **Alergias respiratorias y de piel**
- **Afecciones digestivas (gastritis, intestino irritable, Inflamación en general)**
- **Fatiga crónica**
- **Deficiencias inmunológicas**
- **Personas que no consumen proteína animal**
- **Anemia**





Ingredientes:

- Te Verde: 1500 mg
- Aloe Vera : 2000 mg

Posología:

Vierta 2 cucharadas (equivalente a 30ml) del concentrado en un vaso de agua o jugo frío o caliente y mezclar hasta total disolución





Indicaciones

- **Personas con Acné**
- **Personas con quemaduras en la piel**
- **Personas con Gastritis**
- **Personas con estreñimiento**
- **Antibacteriano y antiinflamatorio**





La linaza es rica en fibra dietética soluble e insoluble, lo que puede ayudar a reducir el riesgo de desarrollar enfermedades como la diabetes, obesidad o hipertensión. Además, las semillas de lino, tanto enteras como molidas, contribuyen a promover el tránsito intestinal



Ingredientes:

- Ajo
- Piña
- Pitaya
- Naranja
- Tè Verde
- Magnesio

Purgante Desparacitante





Ingredientes:

Té Verde - 1.500mg

- **Mangostino - 800mg**
- **Cranberry - 500mg**
- **Malaki - 500mg**
- **Acai Berry - 200mg**
- **Uva - 200mg**



Vierta 2 cucharadas (equivalente a 30.0mL) del concentrado en un vaso con agua o jugo, frío o caliente y mezclar hasta total disolución.



Indicaciones:

Por sus grandes beneficios antioxidantes:

- **Disminuye el envejecimiento prematuro causado por el estrés oxidativo.**
- **Previene y contrarresta las enfermedades cardiovasculares degenerativas**
- **Reduce el riesgo del cáncer de todo tipo.**
- **Contribuye a la salud de piel, cabello y uñas.**
- **Mejora el sistema inmune porque barre los radicales libres que propician las enfermedades respiratorias .**
- **Disminuye los síntomas de enfermedades oculares degenerativas**
- **Previene las enfermedades neurológicas, propiciadas por el envejecimiento , mejorando aprendizaje y memoria .**
- **Útil en el tratamiento del síndrome de fatiga crónica**



Ingredientes

- Miel de Abeja
- Propóleo
- Mараñón
- Jengibre
- Menta





Indicaciones

- **Infecciones respiratorias**
- **Asma**
- **Tos**
- **Bronquitis**



Ingredientes:

- Malta
- Guayaba
- Calostro



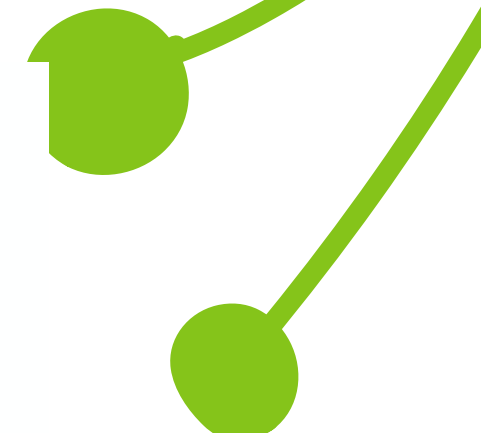
Indicaciones:

- **Personas con enfermedades de inmunodeficiencia (Defensas bajas)**
- **Personas con deficiencias nutricionales**
- **Personas con enfermedades crónicas**
- **Deportistas que necesitan recuperación rápida**
- **Niños con enfermedades respiratorias**
- **Personas con debilidad muscular**



Ingredientes:

- **Té Verde: 1.500 mg**
- **Maca en Polvo: 500 mg**
- **Borojó en Polvo: 800 mg**
- **Chontaduro en Polvo: 500 mg**
- **Guaraná en Polvo: 300 mg**





Indicaciones:

- **Personas con fatiga crónica**
- **Personas que se encuentran en convalecencia**
- **Personas con disminución de la libido sexual**
- **Personas con deficiencias nutricionales**
- **Deportistas**
- **Personas con dificultades en la fertilidad**
- **Personas con estados de ánimo alterado.**



Gracias

Martha Marín